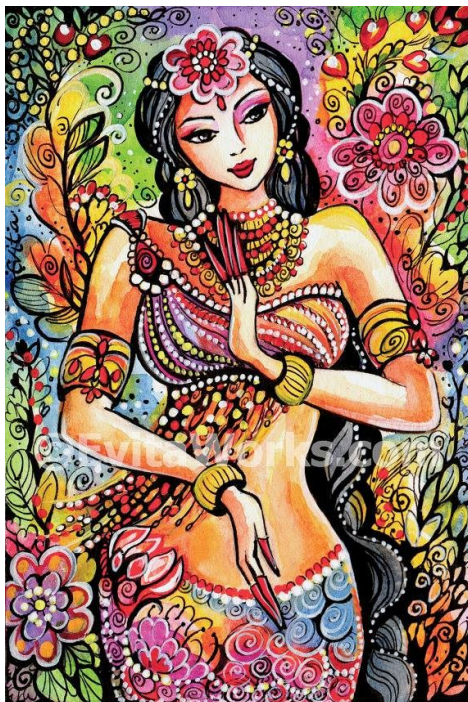


## Les retrouvailles sacrées avec Patricia Bonneville 8 étapes pour guérir à son féminin et incarner sa puissance.



Une séance par mois en visioconférence par zoom, je vous propose de nous retrouver entre femmes pour transformer le féminin dénaturé et démonisé et développer notre puissance d'intériorité, d'accueil, de ressenti, d'intuition et d'offrande.

C'est en ayant conscience de toutes ces dimensions qui vivent en nous que nous avancerons vers la nouvelle humanité où la femme sacrée posera une conscience élargie de la sororité sur terre, amenant une réelle coopération avec elle, avec les autres et pour le monde.

Venez vivre ces retrouvailles et célébrer avec spontanéité, créativité, beauté et magie tous ces aspects de vous. Venez vous laisser féconder par la vie et savourer votre unicité.

Cette intensive s'adresse aux femmes qui choisissent de vivre leur propre complétude.

Je serai très honorée de vous ouvrir ce chemin en vous offrant ces clés d'ajustement intérieur.

# Les retrouvailles sacrées avec Patricia Bonneville

## 8 étapes pour guérir à son féminin et incarner sa puissance.

Ces séances seront suivies d'un groupe de parole animé par zoom le jeudi soir qui suivra la séance.

Voici les dates de ces prochaines rencontres sacrées 2024  
de 14h à 17h

- 21 Janv 2024: Sortir de la victime, poser son consentement, dire stop et non et se responsabiliser.
- 18 février 2024: Savoir se protéger.
- 17 mars 2024: S'occuper de ses parts blessées et développer la générosité du cœur.
- 21 avril 2024: Apaiser ses blessures et devenir la reine de son inconscient
- 12 mai 2024: Oser l'intimité, l'union, le couple, savourer son énergie sexuelle
- 29 juin 2024: L'amoureuse, l'amante
- 20 octobre 2024: Vibrer sa complétude et se sentir unifiée et puissante.

### Bulletin d'inscription

Prénom, Nom : .....

Mail : ..... Téléphone : .....

Souhaite m'inscrire aux retrouvailles sacrées

Le prix du cursus est de 888 euros pour l'année.

L'inscription se fait soit par un paiement unique en ligne, ou par chèques

Soit en deux chèques de 444 euros ou encore avec 4 chèques de 222 euros qui seront retirés chaque mois pendant 4 mois. Les chèques libellés à l'ordre de Plus de bien être seront joints à l'appui du

bulletin d'inscription et envoyés à l'adresse suivante :  
Plus de bien être Patricia Bonneville 2025 route des coteaux 47130 Clermont Dessous

Je participe à cette formation sous ma pleine et entière responsabilité.

Date..... Signature